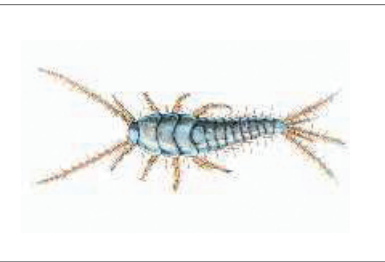




SILBERFISCHE
(Lepisma saccharina)



Aussehen / Größe:	bis 11,5 mm, vorne breit, nach hinten spitz zulaufend, am Hinterende drei ca. 3 mm lange Schwanzfäden; Antenne: lang, jedoch kürzer als der Körper; Farbe: weiß bis schwarzbraun, silbrigglänzend, Unterseite gelblich; L ₁ : 1,8 - 2 mm, weiß ohne Schuppen
Eiablage:	Ø 70 (max. 200) Eier, einzeln in Spalten und Ritzen (ca. im Mai)
Entwicklung:	Embryonalentwicklung: 90 Tage bei 15 °C, 40 Tage bei 20 °C, 30 Tage bei 25 - 30 °C, Entwicklungsdauer: 3,5 - 4 Monate bei 25 °C (bei niedrigeren Temperaturen 1 Jahr), optimale Entwicklung: 25 - 30 °C / 80 - 90 % r.F., 6 - 7 Häutungen bis zur Geschlechtsreife, Lebensdauer: 3 (max. 4) Jahre
Lebensweise:	Flugunfähiges Urinsekt, nachtaktiv; Geschlechtstiere häuten sich alle 2 - 3 Wochen (max. 40 x), Hungerfähigkeit: Geschlechtstiere bis max. 10 Monate, Hitzetod bei > 35 °C, Aktivitätsstop bei 10 °C, Überwinterung: meist 2 Winter
Lebensraum:	feuchte Wohnungen an dunklen, warmen Orten, im Freien in Vogelnestern
Schaden:	Schabefraß an dickeren Gegenständen (Bucheinbände), sonst Lochfraß (Tapeten, Papier, Pappe, gestärkte Textilien), Fraß an stärke- und zuckerhaltigen Stoffen (Mehl, Grieß, Haferflocken, eingetrockneten Mehlkleister od. tierischen Leim), aber auch menschliche Hautschuppen usw.
Krankheitsübertragung:	keine

Quelle der Bilder ist die Detia Garda GmbH und Killgerm GmbH