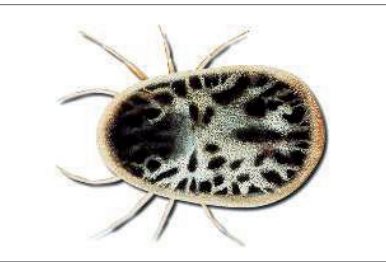




TAUBENZECKE (LEDERZECKE / LEDERWANZE)
(Argas reflexus)



Größe / Farbe:	4 - 5 mm lang (vollgesogen bis 12 mm), 8 Beine (Larve: 6 Beine !), Körper flach oval, Hinterende etwas dicker, Körperseiten muldenförmig nach oben umgebogen, Haut: lederartig, Farbe: hell- bis dunkelgrau
Entwicklung:	ca. 300 - 560 Eier Unvollständige Entwicklung = Ei – Larve / Nymphe – adulte Zecke Embryonalentwicklung: ca. 3 Wochen Gesamt-Entwicklungsdauer: min. 2 Jahre, meist 3 Jahre oder länger
Biologie:	Zecken, auch deren Larven und Nymphen wandern aktiv zu den Wirtstieren. Sie sind zu mehrjährigem Hungern befähigt (Larven: bis 8 Wochen / Nymphen + adulte Tiere: bis 6 Jahre !).
Lebensraum:	Hält sich vorwiegend im Bereich von (ehemaligen ?!) Taubennistplätzen (Taubenschläge, Dachböden usw.) in Ritzen und Spalten versteckt auf.
Schaden:	Saugen Blut – vor allem von Jungtauben, Hühnern und Enten – die bei starkem Befall eingehen können. Überträger von Geflügelspirochäten, Newcastle-Virus. Wandern bei Mangel an geflügelten Wirtstieren – oft auch erst nach längerer Zeit – z.B. in benachbarte Wohnungen ein und befallen Menschen. Verursachen dann starke Entzündungen und schlecht heilende Wunden (allergische Reaktionen möglich). Befall auch an Säugern möglich. Probleme meist nach Altbausanierung – insbesondere nach Entfernung der Taubennistmöglichkeiten – wenn keine speziellen Vorkehrungen gegen Taubenzecken getroffen wurden.

Quelle der Bilder ist die Detia Garda GmbH